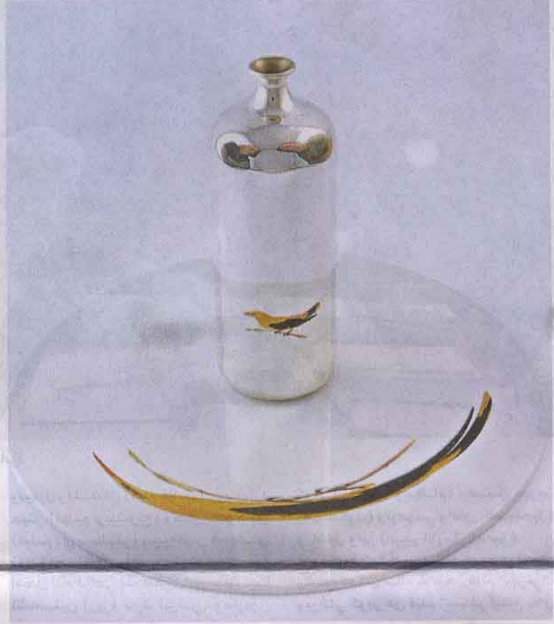


# أيام التصميم» رحلة إلى عالم الإبداع وعجائب الفن



مصباح من وحي برج إيفل



تحفة فنية وتعكس الإجابة رسمة الطائر على الصحن

البيان

والقائمين على الصالات الفنية، المخضرمين والصاعدين على السواء، وللباحثين عن أحدث مفاهيم التصميم من مختلف أرجاء العالم مع ترسيخ مكانة دبي كملتقى دولي. ولدى سؤال زاميت عن كيفية تلمس أصداء الدورة الأولى من المعرض قال، "يكفي القول إن أكثر من سبعة غاليريهات جديدة انضمت إلى المعرض القادم ليصبح عددها 29. أما تميز المعرض على المستوى العالمي فيتمثل في كونه الوحيد الذي يضم تحت سقف واحد مشاركات من كل قارات العالم".

## جانب لوجستي

وأشار فيما يتعلق بالجانب اللوجستي من المعرض قائلاً، "أعدنا هذا العام حملة ترويجية إقليمية للمعرض والتي تتضمن التعريف بششاطه الفني وفعالياته وتوقعاتهم. وتشمل هذه الجولة زيارة جدة والرياض والكويت والدوحة وبيروت، إلى جانب تنظيم ورشات فنية متخصصة بواقع ورشتين في اليوم الواحد، كذلك لقاءات مع خبراء متخصصين في فن التصميم والاستثمار فيه، ومن ضمنهم فيليب غلارثر رئيس قسم التصميم في كريستين بلندن. كما ستبثت خبير من شركة فيليبس عن عصر الإنارة الجديد الذي سيلغي في أوروبا الأسلوب القديم المعتمد للمصابيح في بداية العام المقبل. أما أسعار الأعمال المعروضة فتراوح ما بين 5 آلاف و400 ألف دولار أميركي".

## مشاركة محلية



قال سيريل زاميت عن المشاركة المحلية. "يشترك في المعرض ثلاثة غاليريهات محلية وهي "مجلس" غاليري. وكل من غاليري "نانسيونال" و"جي أند إيه" المخصصين بفنون التصميم واللبتين افتتحنا في العام الماضي بعد المعرض برمن قصير. كما سيتم عرض أعمال المصممين الإماراتيين الأربعة الذين شاركوا في الدورة الأولى من برنامج "درب التصميم للمخترعين" في برشلونة ولندن و"تشكيل".

يختلف عن الصورة النمطية في ذهنه المرتبطة بالأثاث والمفروشات. ليدرك خصوصية المعارض التي تندرج في إطار فن التصميم الحديث والمعاصر، والاطلاع على ثقافة فنية بصرية جديدة لها مكانتها وقيمتها الاستثمارية". وتابع "كما عزز المعرض في الدورة الماضية بدعم ورعاية "هيئة دبي للثقافة والفنون"، مكانته كملتقى سنوي لمشاهير عالم التصميم، وكوجهة للمقتنين والمصممين والقيمين

التوتر، والمصابيح الجدارية الهرمية التي يسمح فيها اللون الذهبي والأزرق، والكروسي الخشبي المصنوع بجهاز الطباعة الثلاثي الأبعاد ذو التقنية الحديثة التي ستجتاح عصرنا قريباً".

## فن مختلف

تحدث بعد ذلك عن أهمية المعرض قائلاً، "يتيح المعرض للجمهور في دبي فرصة التعرف على نمط جديد من الفن، الذي

## دبي - رشا المالح

يشكل معرض "أيام التصميم - دبي" الذي تقام دورته الثانية خلال الفترة من 18 إلى 21 مارس المقبل، مبادرة جديدة تضيفها دبي لرصيدها في تأسيس توجه جديد في عالم الفن والتصميم سواء على الصعيد المحلي أو منطقة الشرق الأوسط، لتحتل دبي مركز الريادة وتؤسس نظاهرة لاستقطاب كبرى الغاليريهات العالمية، وبروز مواهب محلية، وافتتاح غاليريهات متخصصة بهذا الفن، وذلك أسوة بحركة الفنون البصرية ونهضتها في المنطقة.

## خصوصية

ويهدف التعرف على خصوصية هذا المعرض السنوي، التقى "البيان" مع مديره سيريل زاميت، الذي قال، "المعرض بالنسبة للزائر بمثابة رحلة في عالم الإبداع وعجائب الفن. هناك الكثير من الأعمال التي ستدهش الجميع بفرادتها، سواء المعاصرة أو التي تعود إلى العشرينات والأربعينات من القرن الماضي. فكل قطعة أثاث أو تحفة أو منحوتة من الديكور الداخلي، عمل فني لا مثيل له سواء في جماليات التصميم أو خيال المبدع والابتكار. مثل مصباح برج إيفل البرونزي، وجدارية تضم 260 ساعة تشكل عقاربها توكيونات ترتبط بما يرسله الزوار على